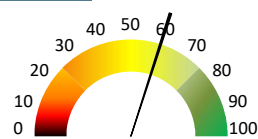


# Læringsinformation

**Hedensted Kommune**

Niels Espes Vej 8

8722 Hedensted

<http://www.hedensted.dk/>

**Bevægelse alt i alt**
**Nationale test**

3. klasse	Gns.score (0-100)	58,4	58,0	0,4
Matematik	Andel allerdygtigste (%)			
	Andel gode (%)			
	Andel dårlige resultater (%)			
6. klasse	Gns.score (0-100)	54,3	56,0	-1,7
Matematik	Andel allerdygtigste (%)			
	Andel gode (%)			
	Andel dårlige resultater (%)			
2. klasse	Gns.score (0-100)	52,9	53,0	-0,1
Dansk læsning	Andel allerdygtigste (%)			
	Andel gode (%)			
	Andel dårlige resultater (%)			
4. klasse	Gns.score (0-100)	47,7	51,0	-3,3
Dansk læsning	Andel allerdygtigste (%)			
	Andel gode (%)			
	Andel dårlige resultater (%)			
6. klasse	Gns.score (0-100)	47,2	50,0	-2,8
Dansk læsning	Andel allerdygtigste (%)			
	Andel gode (%)			
	Andel dårlige resultater (%)			
8. klasse	Gns.score (0-100)	52,5	55,0	-2,5
Dansk læsning	Andel allerdygtigste (%)			
	Andel gode (%)			
	Andel dårlige resultater (%)			
Alle kl.	Gns.score (0-100)	52,2	53,6	-1,4
Mat. og Dansk	Andel allerdygtigste (%)		Mål: Skal stige år for år	
	Andel gode (%)		Mål: Mindst 80%	
	Andel dårlige resultater (%)		Mål: Skal reduceres år for år	

**Skoleinformation** (Tal i parentes er hele Hedensted Kommune):

Elevtal 2019-20: <b>5112 (5112)</b>	Forventet elevtal 2024: <b>4617 (4617)</b>
Klassekvotient: <b>20,4 (20,4)</b>	Elevandel udskilt til specialtilbud(%): <b>4,3 (4,31)</b>
Elevernes fremmøde (%): <b>94,8 (94,8)</b>	Andel skolestartere med dårligt sprog(%): <b>20,6 (20,6)</b>
Socioøkonomisk faktor (0-2): <b>1 (1)</b>	Elevandel mistet til privat- & friskoler(%): <b>11,4 (11,4)</b>

Forventet læringsresultat			Læringsresultat				Læringseffekt	
Socioøk reference	Lands-gns.	Afv.	2017 skole-resultat	2018 skole-resultat	2019 skole-resultat	Lands-resultat	Afv.	Forskel fra socioøk reference
58,4	58,0	0,4	12	9	59,7	58,0	1,7	1,3
			77	78	78	75	3	
			11	9	9	11	-2	
54,3	56,0	-1,7			57,9	56,0	1,9	3,6
			11	12	11	9	2	
			81	82	76	77	-1	
			9	8	10	10	0	
52,9	53,0	-0,1			56,1	53,0	3,1	3,3
			7	7	10	9	1	
			81	77	74	73	1	
			6	6	10	9	1	
47,7	51,0	-3,3			50,4	51,0	-0,6	2,7
			9	8	7	8	-1	
			69	69	66	64	2	
			12	12	13	15	-2	
47,2	50,0	-2,8			51,2	50,0	1,2	4,1
			5	6	6	4	2	
			70	71	65	66	-1	
			10	9	10	12	-2	
52,5	55,0	-2,5			54,4	55,0	-0,6	1,9
			12	13	13	14	-1	
			75	77	78	78	0	
			11	7	9	9	0	
52,2	53,6	-1,4			54,9	53,6	1,3	2,8
			9,5	9,2	9,5	9,2	0,3	
			75,6	75,7	72,8	72,2	0,7	
			9,8	8,5	10,2	11,0	-0,8	

**Læse- og matematikprøver**

1. klasse	Ordlæsning	Andel hurtige og sikre (%)	74	67	69	41	28	
		Andel langsomme og delvis sikre (%)	21	24	22	48	-26	
		Andel usikre læsere (%)	5	9	9	11	-2	
3. klasse	Sætningslæs	Andel hurtige og sikre (%)	39	37	35	41	-6	
		Andel langsomme og delvis sikre (%)	45	50	51	40	11	
		Andel usikre læsere (%)	16	12	14	19	-5	
2. klasse	Matematik	Andel meget sikkert indlært (%)	40	39	34	23	11	
		Andel sikkert indlært (%)	50	47	47	54	-7	
		Andel usikkert indlært (%)	10	13	18	23	-5	

**Afgangsprøver**

9. klasse	Dansk læsning gns.	6,1	6,0	0,1	6,8	6,0	6,6	6,0	0,6	0,5
	Dansk retskrivning gns.	6,5	6,7	-0,2	7,0	7,0	7,0	6,7	0,3	0,5
	Dansk skriftlig gns.	6,3	6,4	-0,1	6,3	6,0	6,5	6,4	0,1	0,2
	Dansk mundtlig gns.	7,7	7,9	-0,2	7,7	7,8	7,7	7,9	-0,2	0,0
	Matematik uden hjælpemidler	6,8	6,9	-0,1	7,0	6,9	6,9	6,9	0,0	0,1
	Matematik med hjælpemidler	6,9	7,0	-0,1	7,2	7,5	7,0	7,0	0,0	0,1
	Engelsk mundtlig	7,6	7,9	-0,3	7,4	7,8	7,5	7,9	-0,4	-0,1
	Fællesprøve i fys./kemi, bio. & geo.	7,1	7,4	-0,3	7,0	6,9	6,8	7,4	-0,6	-0,3
	Bundne prøver i alt	<b>6,86</b>	<b>7,00</b>	<b>-0,14</b>	<b>7,00</b>	<b>7,00</b>	<b>6,96</b>	<b>7,00</b>	<b>-0,04</b>	<b>0,10</b>
	Da og Mat				91,8	89,6	91,9	91,4	0,5	

**Afsluttet**

Andel i ungdomsudd. 3 mdr. efter	36,1	35,8	44,2	-8,4
Andel i ungdomsudd. 15 mdr. efter	90,5		89,2	1,3

# Trivselsinformation

## Trivsel

Andel positive besvarelser:

		2017 skole-resultat	2018 skole-resultat	2019 skole-resultat	Lands-resultat	Afv.	Forskel fra udgangspunkt
Social trivsel	0.-3.: Er du glad for din klasse?	98	99	97	98	0	-1
	0.-3.: Tror du, at de andre børn i klassen kan lide dig?	95	96	94	94	0	-1
	4.-9.: Er du glad for din klasse?	96	95	96	95	0	0
	4.-9.: Andre elever accepterer mig, som jeg er?	95	94	94	93	1	0
Faglig trivsel	0.-3.: Er du god til at løse dine problemer?	89	88	88	90	-1	-1
	0.-3.: Kan du koncentrere dig i timerne?	93	93	92	93	-1	-1
	4.-9.: Hvor tit kan du finde en løsning på problemer, bare du prøver hårdt nok?	94	93	94	93	0	0
	4.-9.: Kan du koncentrere dig i timerne?	93	93	91	92	0	-1
Støtte & inspiration	0.-3.: Er du glad for dine lærere?	98	99	98	98	0	0
	0.-3.: Er lærerne gode til at hjælpe dig i skolen?	98	98	98	97	0	0
	4.-9.: Undervisningen giver mig lyst til at lære mere?	85	85	80	81	0	-5
	4.-9.: Lærerne er gode til at støtte mig og hjælpe mig i skolen, når jeg har brug for det.	93	94	93	92	1	0
Ro og orden	0.-3.: Er det svært at høre, hvad læreren siger i timerne?	90	90	90	90	0	0
	4.-9.: Er det let at høre, hvad læreren siger i timerne?	98	98	97	97	1	-1
Gns. andel positive besvarelser		94	94	93	93	0	-0,7

## Databeskrivelse:

### Elevtal

Det samlede elevtal ved start af skoleåret.

Kilde: Internt - September 2019

### Klassekvotient

Klassekvotienten angiver det gennemsnitlige antal elever pr. klasse ved start af skoleåret.

Kilde: Internt - September 2019

### Elevernes fremmøde

Det gennemsnitlige elevfremmøde for skoleåret 2018/2019. Fremmødet beregnes som 100 % minus andel lovligt fravær, andel fravær pga. sygdom samt andel ulovligt fravær.

Kilde: [www.uddannelsesstatistik.dk/](http://www.uddannelsesstatistik.dk/) - November 2019.

### Socioøkonomisk faktor

Den socioøkonomiske faktor går fra 0 til 2, hvor 0 er skolen med bedste elevforudsætninger. Hedensted kommunes gennemsnit er 1,0

På baggrund af forældrenes uddannelsesniveau, indkomst, beskæftigelse og forsørgerstatus er skolens socioøkonomiske faktor opgjort for skolens aktuelle elevgruppe.

Kilde: Internt - Marts 2019

### Forventet elevtal

Det forventede antal elever i skoleåret 2024/2025.

Kilde: Skoleprognosen - Oktober 2019

### Elevandel udskilt til specialtilbud

Segregeringsandelen svarende til den andel af elever som er udskilt til specialtilbud ved starten af skoleåret.

Kilde: Internt - September 2019

### Andel skolestartere med dårligt sprog

Andelen af skolestartere der ved sprogvurdering i aug.-okt. er vurderet til at have et ikke tilstrækkeligt udviklet sprog. Denne andel har behov for en særlig eller fokuseret sproglig indsats.

Kilde: Rambøll sprog - November 2019

### Elevandel mistet til privat- & friskoler

Andelen af skoledistriktets elever der ved skolestart er indskrevet på en privat- eller friskoler.

Kilde: Internt - September 2019

### Nationale test

Testresultaterne fra de nationale test på kommune- og skoleniveau opgøres i slutningen af skoleåret og er baseret på alle elever, der går på de klassetrin, hvor der skal gennemføres test. Resultaterne præsenteres på en skala fra 0-100, hvor den ringeste besvarelse giver 0 den teoretisk bedste besvarelse giver 100. Til eksempel svarer et resultat på 50 ca. til en gennemsnitslevel. Et resultat på over 90 gives til de ca. 10 % af eleverne, hvis faglige niveau i testen ligger højest, og et resultat på 10 gives til de ca. 10 % af eleverne, hvis faglige niveau i testen ligger lavest.

*Socioøkonomisk reference* : En skoles socioøkonomiske reference bliver beregnet ved hjælp af en statistisk model. I modellen indgår der en række registerbaserede oplysninger på personniveau om elevernes baggrundsforhold fra Danmarks Statistik. På baggrund af analyserne beregnes elevgruppens socioøkonomiske reference, som er et statistisk udtryk for, hvordan elever på landsplan med lignende baggrundsforhold har klaret testene. Selve beregningerne foregår på elevniveau, men den socioøkonomiske reference præsenteres kun på klasseniveau.

*Landsresultat* : Resultatet viser, hvordan eleverne har klaret sig på landsplan.

*Årsresultater* : Resultatet viser, hvordan eleverne har klaret sig det pågældende år. .

*Læringseffekt/Forskel*: Forskellen mellem årsresultatet og den socioøkonomiske reference. Det betyder fx at ved en Læringseffekt over 0, har eleverne præsteret bedre end deres socioøkonomiske forudsætninger.

Kilde: [testogprøver.dk](http://testogprøver.dk) - November 2019

Kriteriebaseret skala	Nationale resultatmål	
Fremragende præstation	Andelen af de allerdygtigste elever skal øges år for år	Mindst 80 % af eleverne skal være gode til at læse og regne
Rigtig god præstation		
God præstation		
Jævn præstation		
Mangelfuld præstation	Andelen af elever med dårlige resultater skal reduceres år for år	
Ikke tilstrækkelig præstation		

### Resultatfordeling:

*Andel allerdygtigste (%)*, *Andel gode (%)* og *Andel dårlige resultater (%)*:

Se illustration af sammenhæng mellem kriteriebaseret skala og nationale resultatmål.

Bemærk at resultatfordelingen ikke giver 100 pct. ved sammentælling, idet en

'Jævn præstation' ikke indgår, samt at resultater af diskretionshensyn blændes ved meget få svar

Kilde: [uddannelsesstatistik.dk](http://uddannelsesstatistik.dk) - November 2019

### Læse- og matematikprøver

*Ordlæseprøver og sætningslæseprøver*:

Usikre læsere: Består af andelen af elever indenfor "Før-fasen" og "Erkendelse"

Langsom og delvis: Består af andelen af elever indenfor "Stabilisering"

Hurtige og sikre: Består af andelen af elever indenfor "Beherskelse", "Automatisering" og "Elitelæser" (kun sætningslæseprøverne).

Kilde: <https://skole.hogrefe.dk> - foråret 2019

### Matematik:

Den procentuelle fordeling af resultaterne for matematikprøverne i 2. klasse 2019. Meget sikkert indlært (C7-) sikkert indlært (C4-C6) usikkert indlært (C0-C3).

Kilde: Internt - November 2019

### Afgangsprøver

#### 9. klasses prøver:

*Socioøkonomisk reference* : Et modelberegnet tal der viser, hvordan eleverne på landsplan med samme baggrundsforhold som skolens elever har klaret testene. Socioøkonomisk refererer til elevernes sociale og økonomiske baggrund, mens reference fortæller, at tallet kan bruges som et sammenligningsgrundlag for skolens faktiske opnåede gennemsnit.

Landsresultat: Det landsdækkende karaktergennemsnit for skoleåret

*Årsresultater* : Karaktergennemsnit viser, hvordan eleverne har klaret sig det pågældende år

*Læringseffekt/Forskel* : Forskellen mellem den socioøkonomiske reference og det opnåede karaktergennemsnit i skoleåret 2016/2017.

Kilde: [uddannelsesstatistik.dk](http://uddannelsesstatistik.dk) - November 2019

### Andel med minimum 2 i dansk og matematik:

Andelen med minimum 2 i dansk og matematik beregnes som antallet af elever, der har opnået et karaktergennemsnit på mindst 2 i både dansk og matematik i forhold til alle elever. For hver elev beregnes et karaktergennemsnit af prøverne i dansk og et karaktergennemsnit i matematik. Elever, der har aflagt alle prøver i både dansk og matematik og som mindst har opnået et karaktergennemsnit på 2 i begge fag opfylder kriteriet. Elever, der ikke har aflagt alle prøver i dansk og matematik opfylder ikke kriteriet.

Kilde: [uddannelsesstatistik.dk](http://uddannelsesstatistik.dk) - Oktober 2019

### Afsluttet

Andelen af elever der er i gang med en ungdomsuddannelse henholdsvis 3 og 15 måneder efter afsluttet grundskole. Ved 'i gang' forstås personer, som på statutidspunktet er i gang med en uddannelse, eller forinden har fuldført en uddannelse. Året for læringsresultatet angiver det år, hvor eleven har afsluttet 9. klasse. Kommunegennemsnittet gælder for alle folkeskolerne i Hedensted Kommune og oplysningerne om elevernes overgange til uddannelse baserer sig oprindeligt på Danmarks Statistiks elevregister.

Kilde: [uddannelsesstatistik.dk](http://uddannelsesstatistik.dk) - November 2019

### Bevægelse alt i alt

'Bevægelsen alt i alt' samler skolens resultater på 10 udvalgte læringsparametre. De 10 parametre, der indgår, er fremhævet med baggrundsfarve. Hvis alle parametre er røde fastsættes værdien til nul. Hvis alle parametre er grønne fastsættes værdien til hundrede. 'Bevægelsen alt i alt' præsenteres på en skala fra 0-100, hvor 50 svarede til kommunegennemsnittet i 2014. I 2015 var kommunegennemsnittet øget til 60 pga. bedre resultater på flere områder. I 2016, 2017 og 2018 var gns. henholdsvis 65, 67 og 61

### Trivsel

Den nationale obligatoriske trivselmåling består af hele 40 spørgsmål. Udvalgte udsagn fra undersøgelsesteamerne social trivsel, faglig trivsel, støtte og inspiration samt ro og orden er her medtaget.

Værdierne angiver andel af positive elevbesvarelser - fx summen af af 'andel en gang imellem', 'tit' og 'meget tit'.

Kilde: [nationaltrivsel.dk](http://nationaltrivsel.dk) og gengivet på [uddannelsesstatistik.dk](http://uddannelsesstatistik.dk) - November 2019